

# VỆ SINH

## Nguồn Nước Sạch



## **NGUY CƠ Ô NHIỄM NGUỒN NƯỚC TỪ CÁC HOẠT ĐỘNG CÔNG NGHIỆP VÀ CÁC HOẠT ĐỘNG KHÁC.**



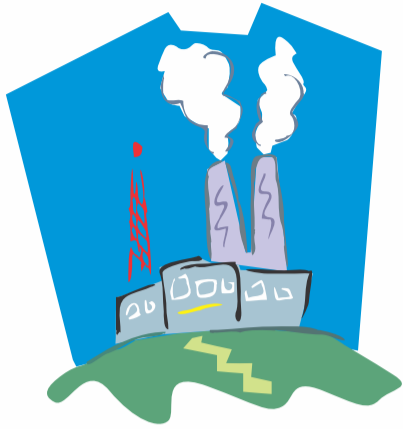
Khí thải công nghiệp từ ống khói nhà máy, ô tô, xe máy... tích tụ trong không khí và rơi xuống các ao hồ, mặt đất gây ô nhiễm nước mặt. Nếu tiếp tục lâu dài các hoạt động này sẽ gây ảnh hưởng tới nguồn nước ngầm.



Các chất thải rắn từ các nhà máy, bệnh viện; các hoá chất dùng trong canh tác nông nghiệp như phân hoá học, thuốc trừ sâu... sẽ gây ô nhiễm nước mặt và ngấm xuống lòng đất gây ô nhiễm các tầng đất và nước ngầm tùy thuộc vào độ sâu của giếng khoan trong tầng đất.



Các rác thải sinh hoạt không được xử lý cũng là nguyên nhân gây tích tụ độc chất làm ô nhiễm nguồn nước mặt và nước ngầm.



# Nguy cơ ô nhiễm nguồn nước từ các hoạt động công nghiệp và các hoạt động khác



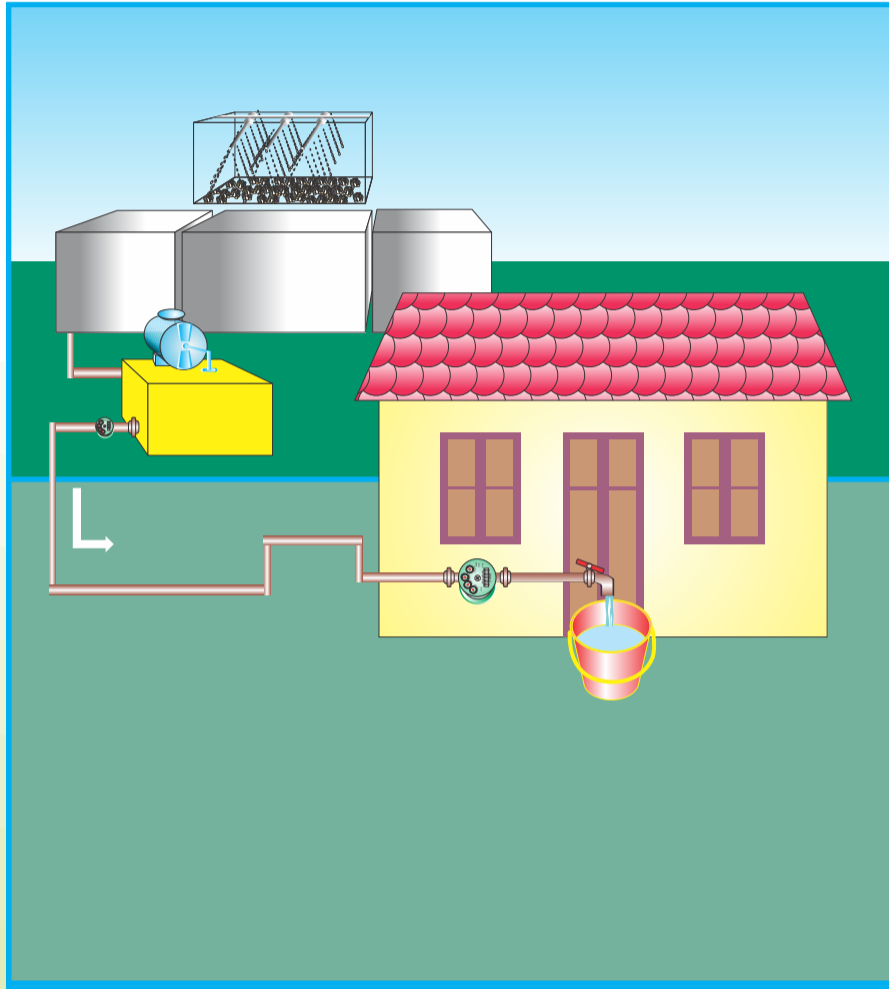
# NGUỒN NƯỚC SINH HOẠT Ở THÔN

Nước sạch là nước trong, không vẩn đục, không màu, không có mầm gây bệnh và các chất hóa học độc hại.

Có 4 nguồn nước trong thôn xóm hiện nay, đó là:

- 👉 Nước của trạm cấp nước sạch đã qua hệ thống xử lý lọc nước
- 👉 Nước mưa hứng từ mái ngói gia đình: Nên hứng nước vào bể sau khi mưa khoảng 5-10 phút để làm sạch mái ngói. Bể nước mưa phải có nắp đậy cẩn thận, có gáo múc nước để nơi sạch sẽ. Tốt nhất nên có vòi nước để dùng, tránh bụi bẩn trong quá trình sử dụng.
- 👉 Nước giếng khơi: phải có nắp đậy miệng giếng và có gáo múc nước vệ sinh.
- 👉 Nước giếng khoan qua bể lọc cát ở hộ gia đình: Nếu nước giếng khoan bị đục hoặc có màu vàng tốt nhất nên cho qua bể lọc cát để lọc nước.

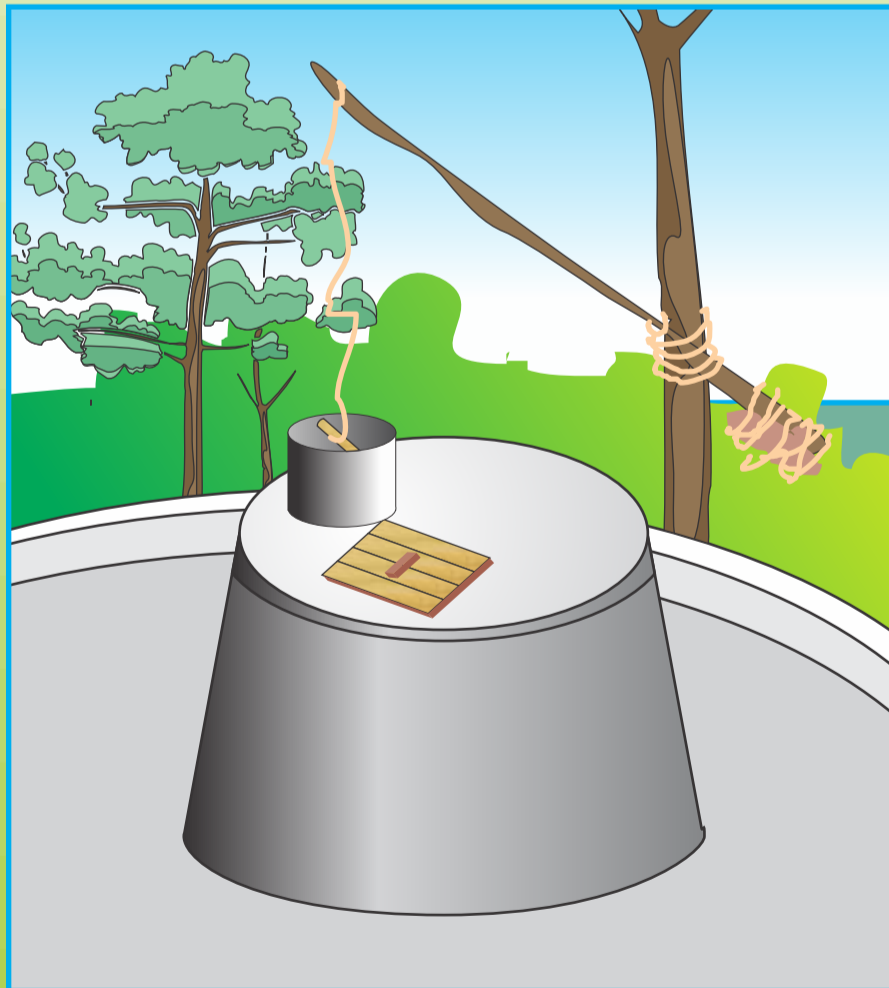
# Nguồn nước sinh hoạt ở thôn



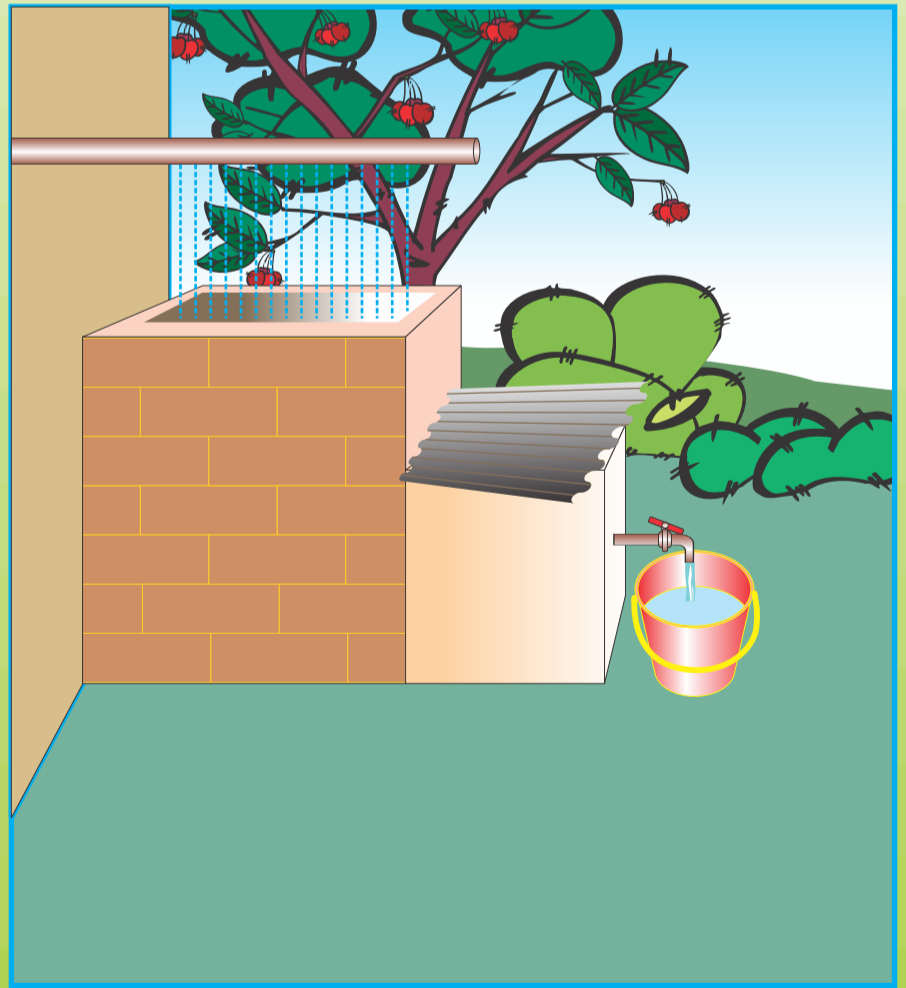
Nước qua trạm cấp nước sạch



Nước mưa



Nước giếng khơi



Nước giếng khoan qua bể lọc cát

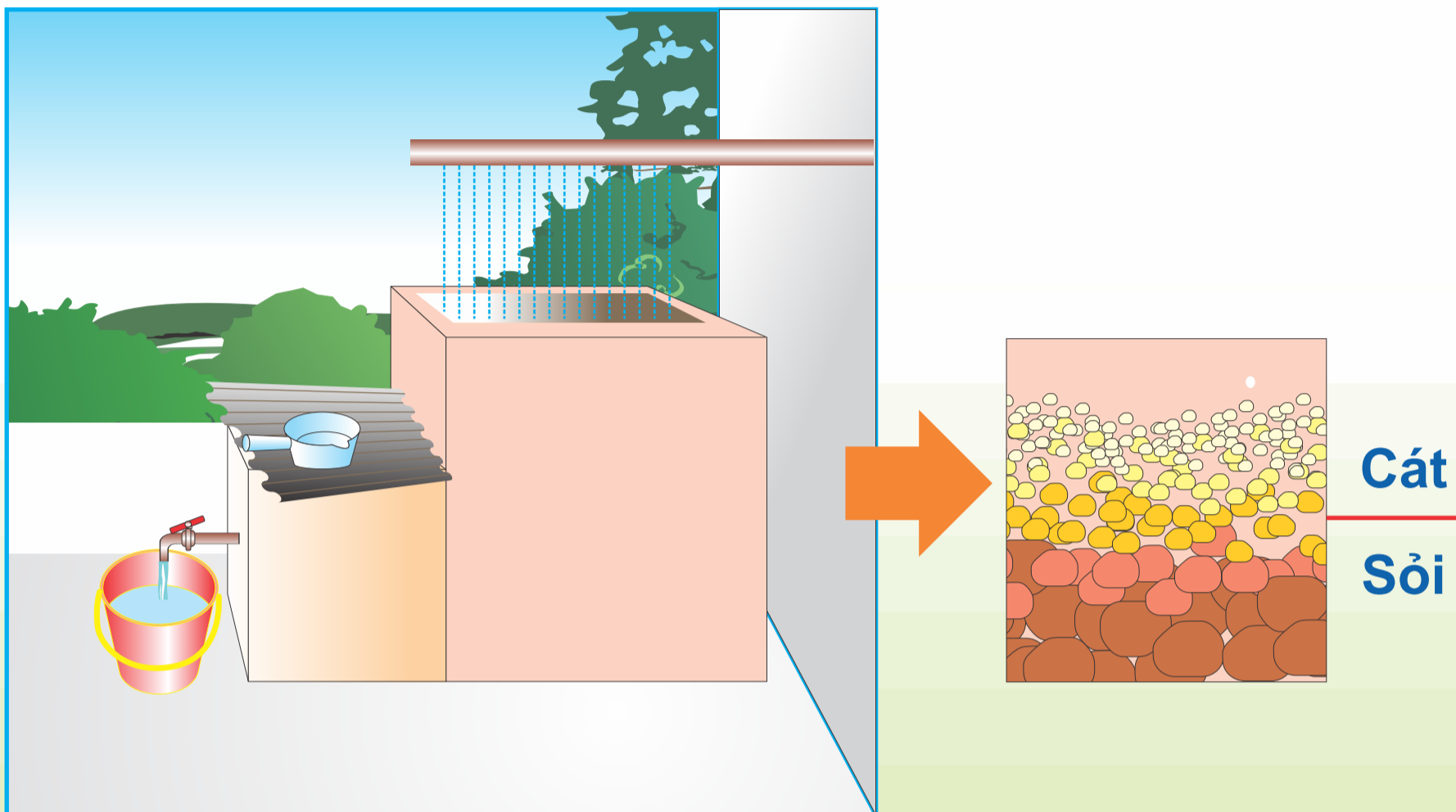
## CẤU TRÚC BỂ LỌC CÁT CHO HỘ GIA ĐÌNH SỬ DỤNG NƯỚC GIẾNG KHOAN

- Ống dẫn nước từ giếng khoan lên có một đoạn được đặt ở phía trên bể lọc cát. Đoạn này có nhiều lỗ nhỏ để tạo giàn mưa rơi xuống bể cát.
- Ngay phía dưới giàn mưa là bể lọc cát. Bên trong bể này có các lớp sỏi ở dưới đáy, trên là lớp cát hạt to, rồi đến lớp cát cỡ nhỏ và mịn. Lớp lọc này có tác dụng giữ lại các tạp chất của nước làm cho nước trong sạch hơn. Nước sạch thu được được dẫn vào bể chứa ở phía dưới.
- Bể chứa nước sạch phải có nắp đậy để giữ nước luôn trong sạch.

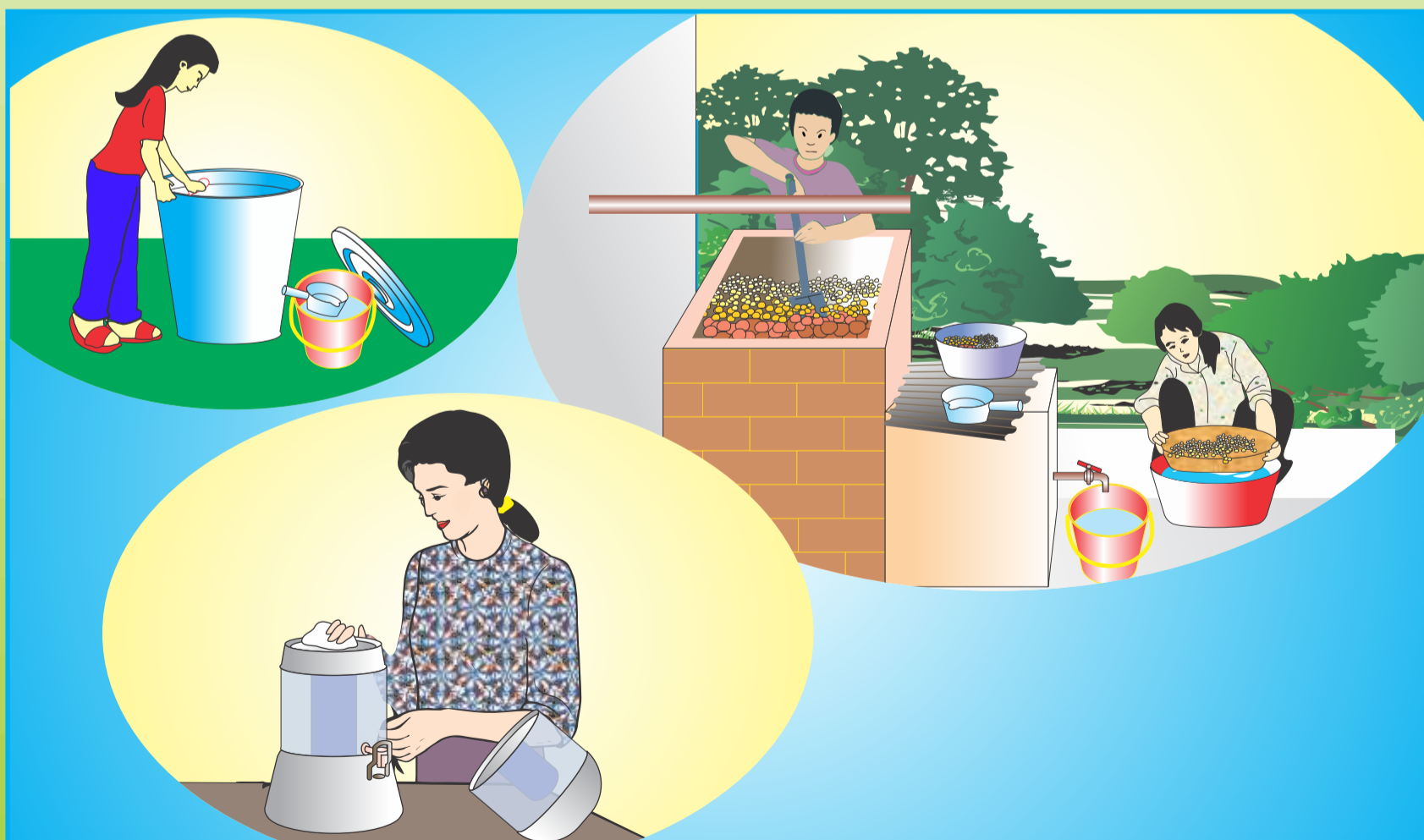
### THƯỜNG XUYÊN VỆ SINH DỤNG CỤ CHỨA NƯỚC TẠI GIA ĐÌNH, BAO GỒM:

- Các xô, chậu trữ nước ăn, uống phải thường xuyên được cọ rửa bằng bàn chải ở bên trong, tránh râu và cặn bám vào.
- Bể lọc cát phải được làm vệ sinh định kỳ. Dùng nước sạch để rửa lớp cát sỏi nhiều lần cho sạch cặn bám. Có thể thay lớp cát sỏi mới nếu việc rửa không còn tác dụng nữa.
- Các bình lọc nước để uống phải thường xuyên được cọ rửa bên trong cũng như định kỳ thay lớp lọc theo đúng chỉ dẫn của nhà sản xuất.

# BỂ lọc cát



## Vệ sinh dụng cụ chứa nước



# VỆ SINH MÔI TRƯỜNG

1. Sử dụng nhà vệ sinh hợp vệ sinh cách xa nguồn nước sạch của gia đình
2. Quét dọn nhà cửa sạch sẽ gọn gàng, ngăn nắp. Thu gom rác thải, phân gia súc gia cầm vào đúng nơi quy định.
3. Khơi thông cống rãnh, phát quang bụi rậm tránh để nước ứ đọng.
4. Tổng vệ sinh hàng tuần đường làng ngõ xóm sạch sẽ.



## GIỮ VỆ SINH QUANH NƠI Ở

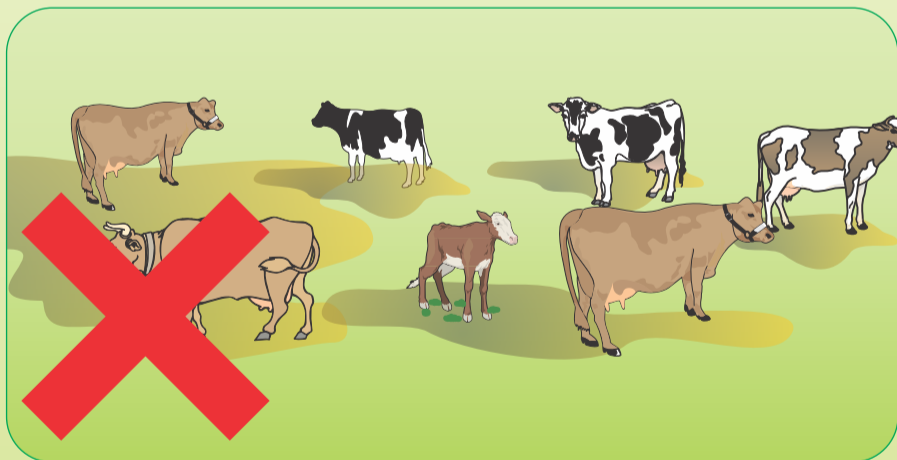


Nhà tiêu không hợp vệ sinh,  
gây ô nhiễm nguồn nước

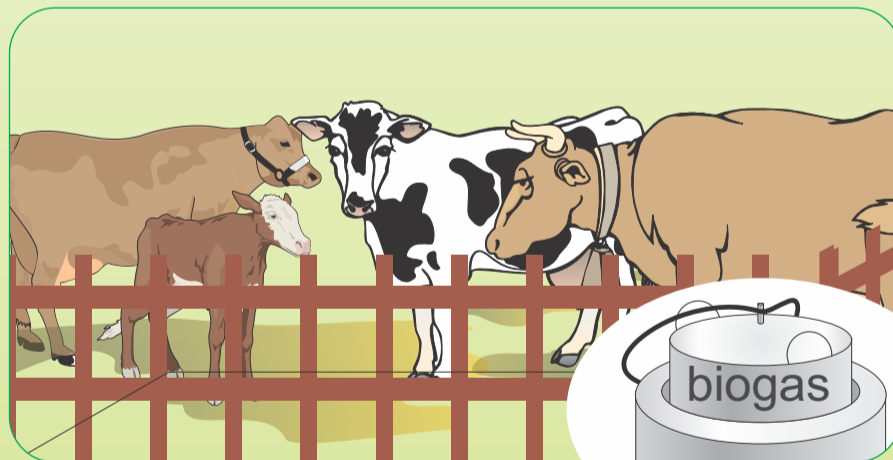


Nguồn nước sinh hoạt và nhà tiêu hợp vệ sinh

## GIỮ VỆ SINH QUANH NƠI Ở



Không chăn thả gia súc bừa bãi



Gia súc chăn nuôi trong chuồng trại sạch sẽ,  
không liền với nơi ăn, ở/ sinh hoạt của người  
tận dụng nguồn chất thải gia súc làm biogas

Quét dọn vệ sinh  
thường xuyên  
lối đi công cộng,  
khơi thông  
cống rãnh



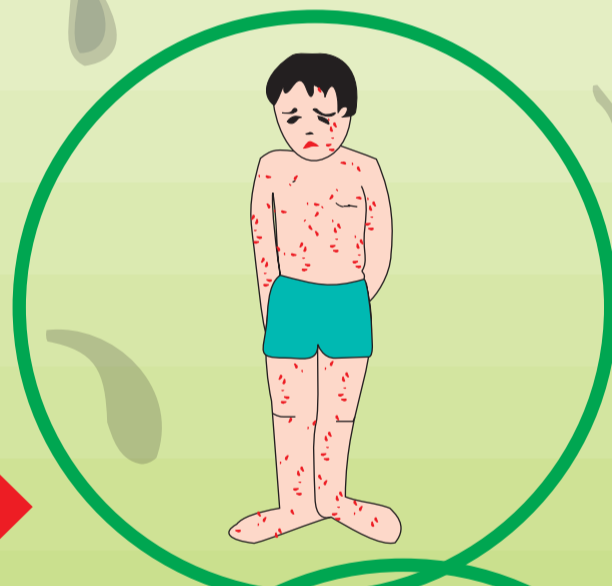
Rửa tay sau khi tiếp xúc  
với gia súc/ chất bẩn

## HẬU QUẢ CỦA VIỆC DÙNG NƯỚC KHÔNG HỢP VỆ SINH

---

- Nếu ăn và uống nước không sạch sẽ gây ra các bệnh của đường tiêu hoá như: Đau bụng, tiêu chảy, giun sán, ...
- Tắm rửa bằng nước không sạch là nguyên nhân gây bệnh da liễu: ghẻ lở, viêm da, đau mắt và bệnh phụ khoa ở phụ nữ.
- Nếu sử dụng lâu dài nguồn nước nhiễm thạch tín (Asen) sẽ gây ra bệnh ung thư da và một số bệnh hiểm nghèo khác.

# Hậu quả của việc sử dụng nguồn nước không hợp vệ sinh



CHĂM SÓC SỨC KHỎE PHỤ NỮ





# DỰ ÁN SWAN

## NƯỚC SẠCH VÀ DINH DƯỠNG

Mục tiêu của dự án SWAN 2 là thiết lập hệ thống hỗ trợ cộng đồng để cải thiện tình trạng dinh dưỡng & cung cấp nước sạch thông qua tăng cường năng lực của chính quyền địa phương, bằng cách:

- 1) Tăng cường khả năng hợp tác liên ngành trong cung cấp nước an toàn & cải thiện dinh dưỡng cho người dân địa phương thông qua việc thiết lập hệ thống hỗ trợ cộng đồng.
- 2) Nâng cao kiến thức & kỹ năng cho các thành viên nhóm hỗ trợ về thực hiện & duy trì các hoạt động trong 2 chương trình của dự án SWAN pha I (truyền thông & kỹ thuật) tại cộng đồng.
- 3) Cải thiện kiến thức & thực hành của người dân về dinh dưỡng, an toàn vệ sinh thực phẩm & nước sạch thông qua các hoạt động của chính quyền/ban quản lý nước các xã & hệ thống hỗ trợ cộng đồng
- 4) Xây dựng hệ thống hỗ trợ cộng đồng để mở rộng các hoạt động của dự án tới các huyện/tỉnh khác

Dự án mong đợi rằng đây sẽ là một mô hình điểm cho việc nhân rộng ra các vùng nông thôn và ngoại thành khác ở Việt Nam.



**Cảm ơn sự tài trợ của Quý công ty**